

Restructuration de l'hôtel des Calanques

Appartement N° 204

2ème Etage - Type 2 pièces

SURFACE TOTALE : 29,20 m²

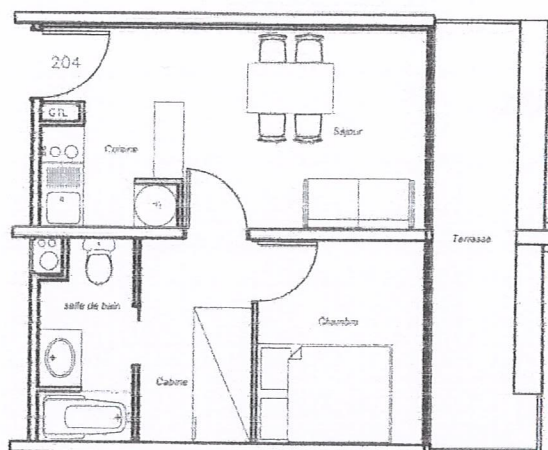
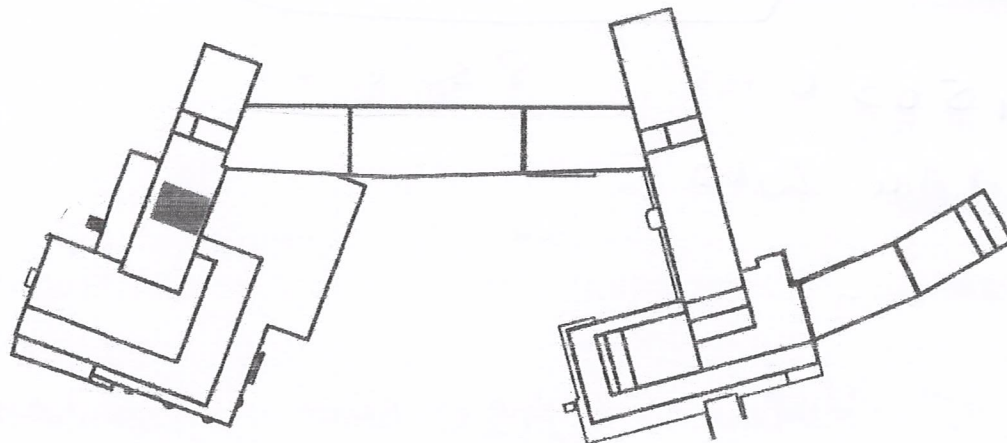
Séjour/Cuisine : 14,70 m²

Chambre : 6,70 m²

Cabine : 4,40 m²

Sanitaires : 3,40 m²

Terrasse : 7,30 m²



E. GIUSTI et A. VERSINI Architectes D.P.L.G. 28 Cours Napoléon - 20000 Ajaccio

Maître d'ouvrage : S.A.S PRAXYS

COMMUNE D'AJACCIO

Nov. 2008

Ech: 1/100ème

2ème
Etage