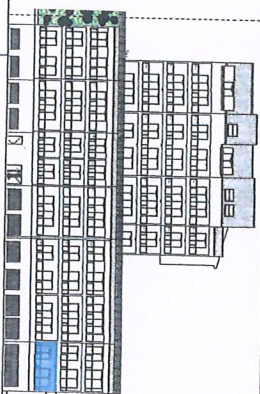


**LE PANORAMIQUE**  
 Santa Lina  
 Commune d'Ajaccio route des sanguinaires  
**BT 15**



Niveau **R-3** Appartement n° **44** Type **T2**

**Tableau de surface:**

Hall	7.55 m <sup>2</sup>
Séjour/ Cuisine	24.94 m <sup>2</sup>
Chambre 1	12.85 m <sup>2</sup>
Sde	3.50 m <sup>2</sup>
WC	2.06 m <sup>2</sup>
<b>SURFACE TOTALE HABITABLE</b>	<b>50.90 m<sup>2</sup></b>
Loggia 1	13.25 m <sup>2</sup>

**Surface habitable:** **50.90 m<sup>2</sup>**

SCI Santa Lina Panoramique  
 PC A4186

Plan de commercialisation.  
 Plan non contractuel, susceptible de modifications techniques lors de  
 l'élaboration des plans définitifs

