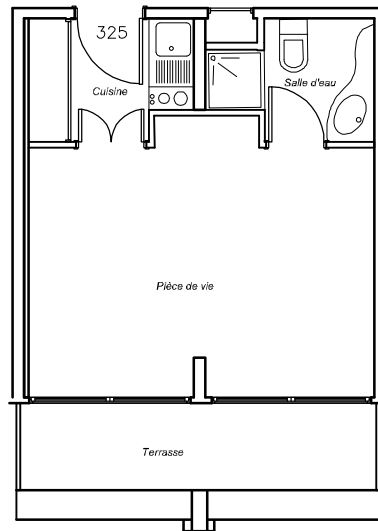
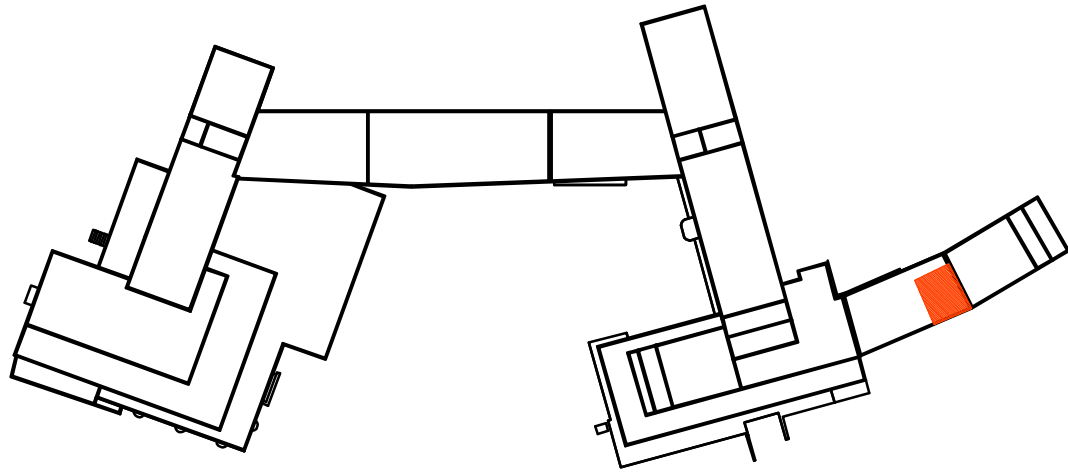


Restructuration de l'hôtel des Calanques		SURFACE TOTALE : 21.70 m ² Terrasse : 5.40 m ²	Séjour : 15.50 m ²
Appartement N° 325			Cuisine : 3.20 m ²
3ème Etage - Type studio			Sanitaires : 3.00 m ²



E. GIUSTI et A. VERSINI Architectes D.P.L.G. 28 Cours Napoléon - 20000 Ajaccio	Nov. 2008	3ème Etage
	Maître d'ouvrage : S.A.S PRAXYS	
	Ech: 1/100ème	
COMMUNE D'AJACCIO		